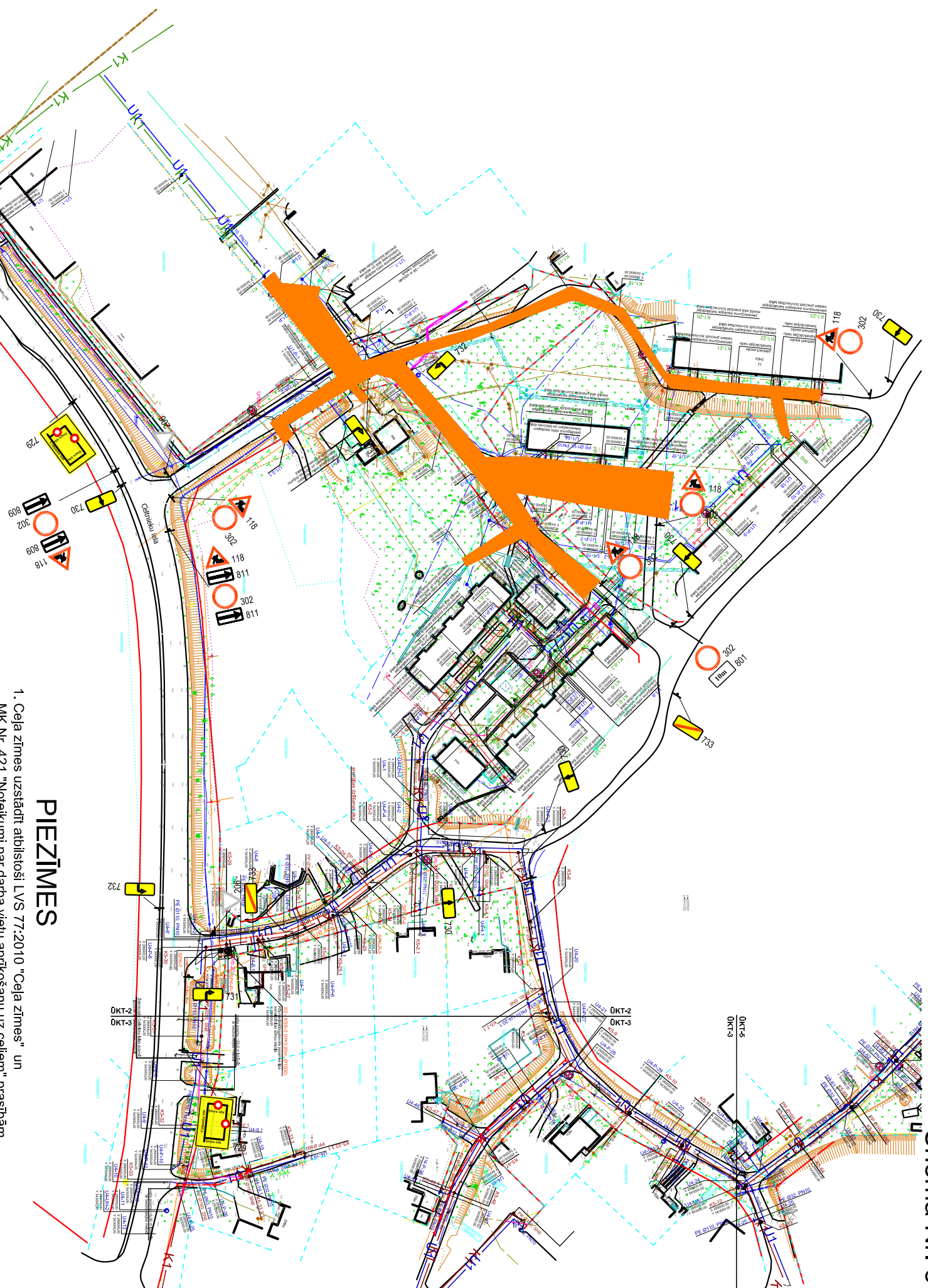
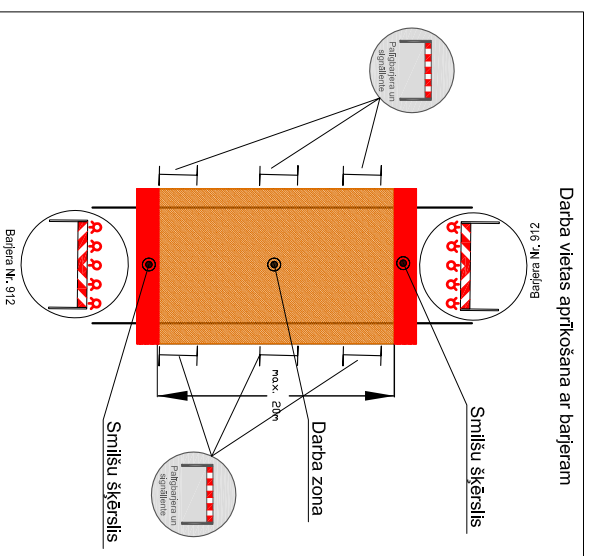


Objekta atrašanās vieta



Shēma Nr. 3



### PIEZĪMES

1. Ceļa zīmes uzstādīt atbilstoši LVS 77:2010 "Ceļa zīmes" un MK Nr. 421 "Noteikumi par darba vietu aprīkošanu uz ceļiem" prasībām.
2. Mainīt ceļa darbu robežas, nodrošināt aprīkojuma atbilstošu izvietojumu.
3. Aprīkot būvberdes ar norobežojošām barjerām.
4. Nodrošināt iedzīvotāju un operatīvā transporta piekļūšanu slēgta posma objektiem.
5. Darbu veicējs SIA "Wesemann" ierīko norobežojošās barjeras un tās apkāpjo, mainot ceļa darbu vietas robežas, nodrošinot aprīkojuma atbilstošu izvietojumu.
6. SIA "Wesemann", atbildīgais būvdarbu vadītājs - Ivars Jonans, tālr. 29166517
7. Shēmas darbības sākums saskaņā ar būvdarbu kalendāro grafiku no 28.08.2013 līdz 30.09.2013.
8. Pēc būvdarbu pabeigšanas pagaidu ceļa aprīkojums tiek demontēts.
9. Darbus veikt pa posmiem, Posma garums līdz 30m.

### NOSACĪTIE APZĪMĒJUMI

	Ceļa zīmes balsta uzstādīšanas vieta		Palīgbarjera
	Ceļa zīme un to Nr.		Norobežojuma barjeras Nr. 910 vai Nr. 911 aprīkošanas vismāz ar trim signālguņim (dzelēna)
	Darba zona		Norobežojuma barjeras Nr. 912 aprīkošanas vismāz ar piecām signālguņim (sarkanas)
	Garumnorobežojums: divpusīgie vadstabi Nr. 908/909; maksimāli 5m attālumā cits no cita. Divpusīgs signālguņš (dzelēns) uz katra otrā vadstaba.		

<p><b>Saava-LV</b></p> <p>SIA "Saava-LV", Aliešu iela 2<sup>a</sup>, Rīga LV 1046          Vien.reģ.Nr.40103129768, P.VN Nr.LV 40103129768          Tālr.: 7312227, 7613303 Faks: 7311550          Būvkomersanta reģistrācijas Nr.36204R</p>		Pasūtītājs		
		SIA "Wesemann"		
Objekts		Stadija	Marka	Lapas Nr
Ķegums, Staru iela (no Celtnieku ielas līdz Staru ielai)		TP	GT	1
Sastādītāja		Ceļu satiksmes organizēšanas tehniško līdzekļu uzstādīšanas shēma		Mērogs: 1:1000
S. Kazarovcevs		08.13		